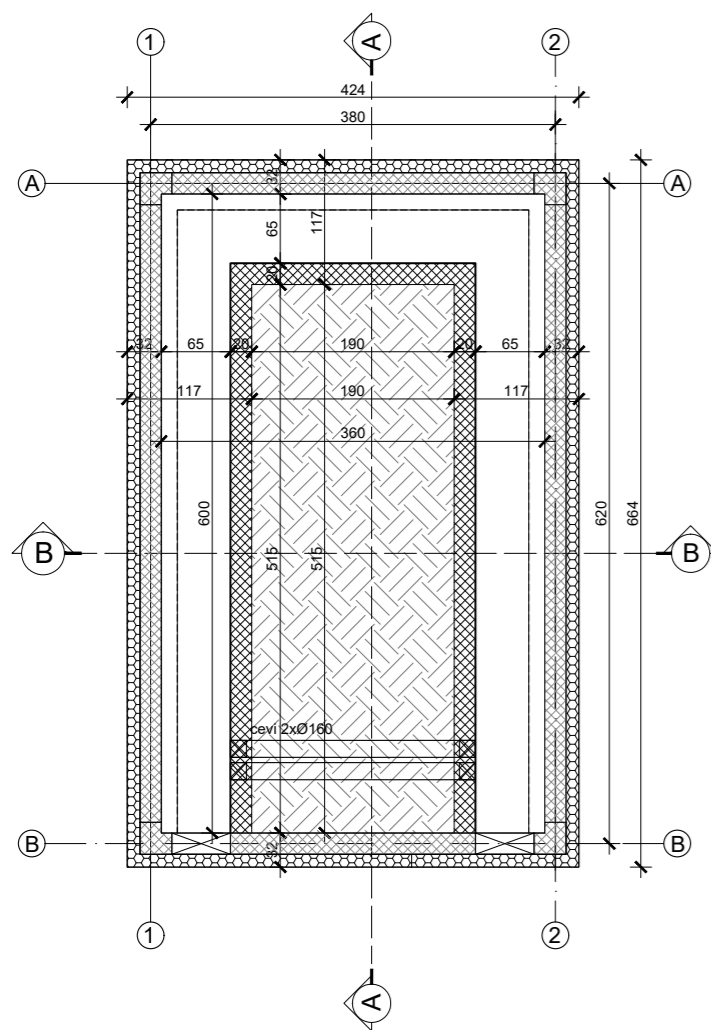
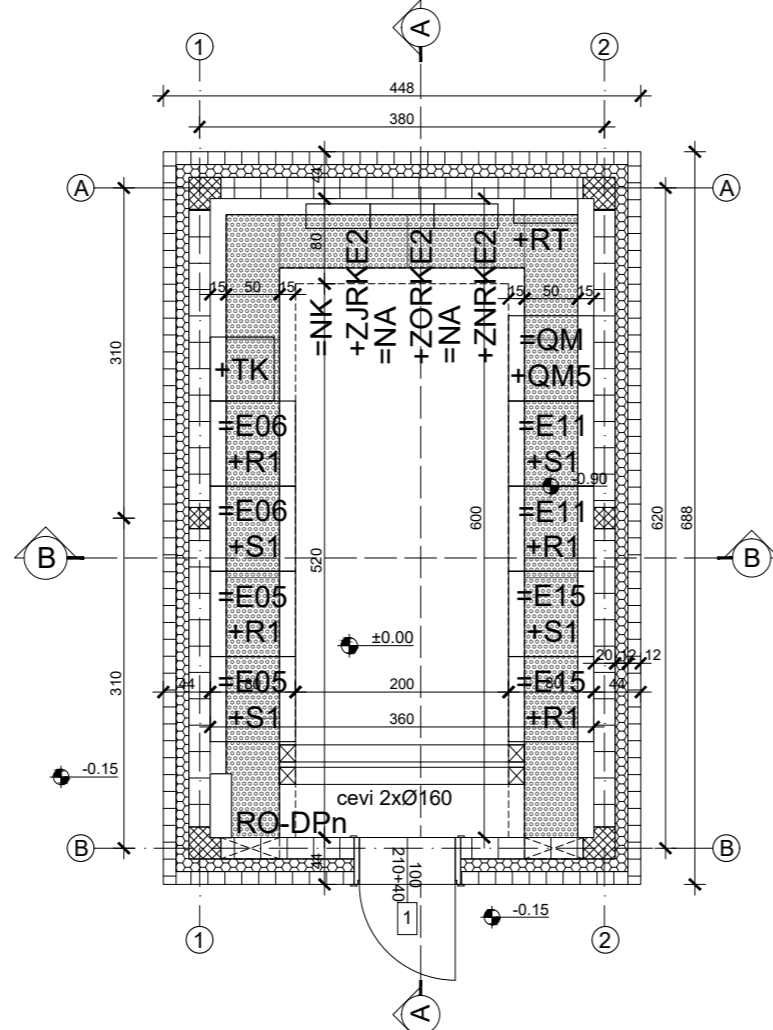


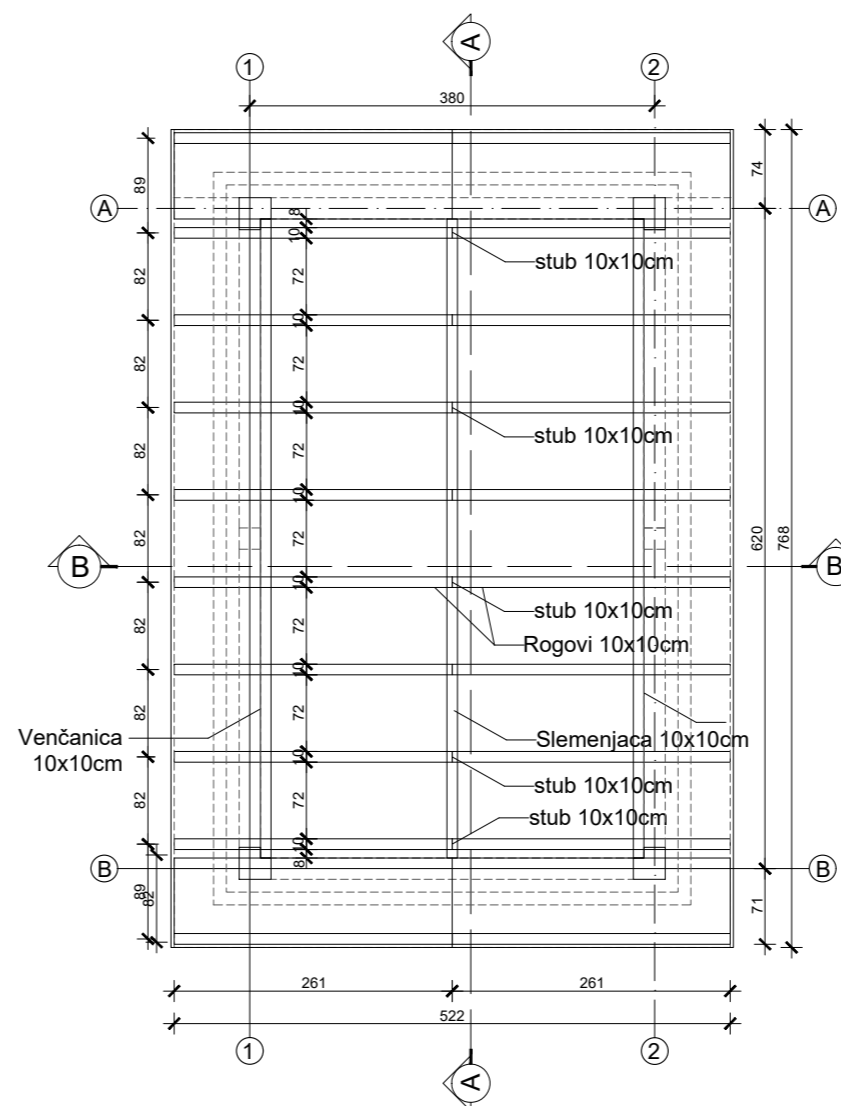
OSNOVA TEMELJA



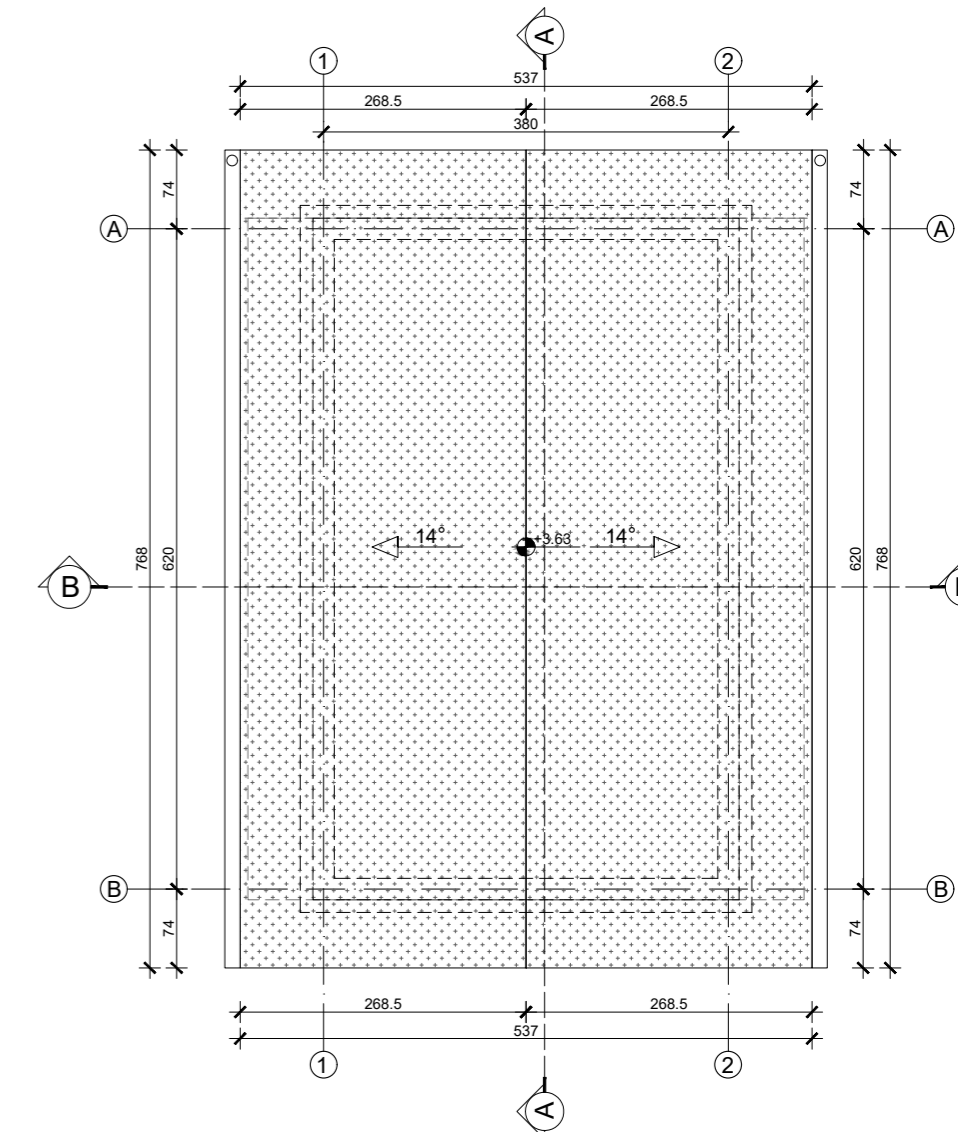
OSNOVA PRIZEMLJA



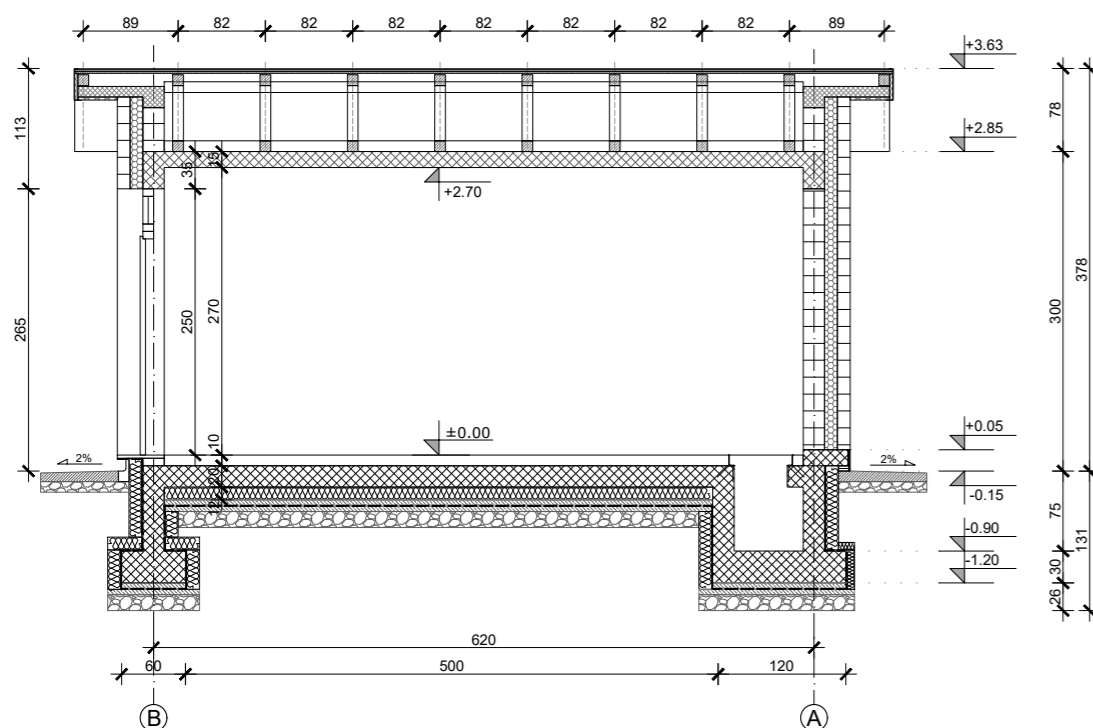
OSNOVA KROVNE KONSTRUKCIJE



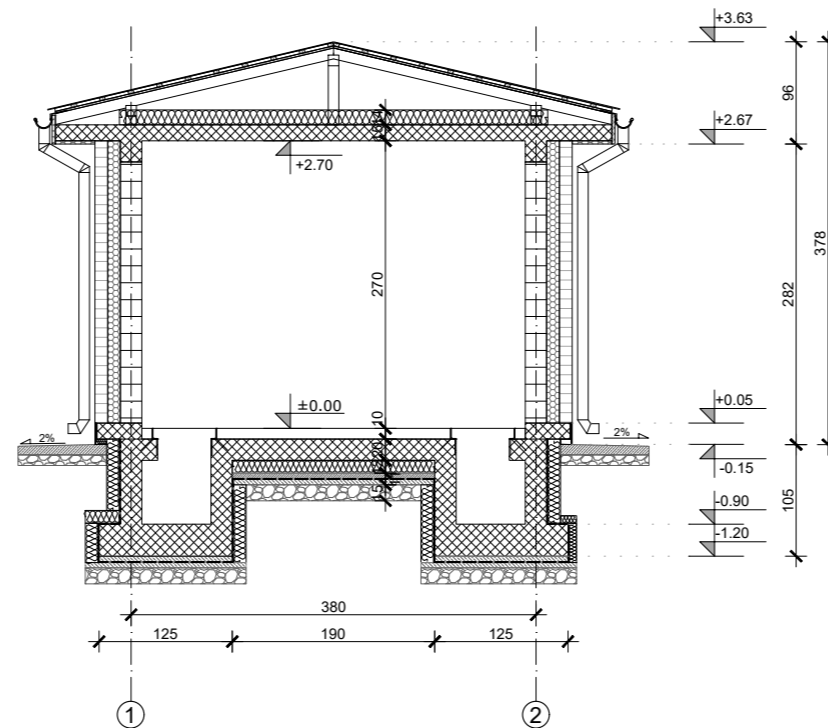
OSNOVA KROVA



PRESEK A-A



PRESEK B-B



RELEJNA KUĆICA						
Br.	NAMENA PROSTORIJE	POVRŠINA (m <sup>2</sup> )	OBIM(m)	OBRADA PODA	OBRADA ZIDOVA	OBRADA PLAFONA
01	RELEJNA KUĆICA	21.60	19.20	epoksi pod	disperzija	disperzija
UKUPNO NETO POVRŠINA:		21.60				
UKUPNA BRUTO POVRŠINA :		30.82				

LEGENDA :

- ARMIRANI BETON
- GITER BLOK
- ŠLJUNAK
- KAMENA VUNA
- EKSTRUDIRANI POLISTIREN
- HIDROIZOLACIJA
- MRŠAVI BETON
- FASADNA OPEKA

NAPOMENA:  
± 0.00 = +300.38 - Apsolutna kota za relejnu kućicu

0	Septem. 2023.	Prvo izdavanje	Z. Sekulić	Z. Sekulić	N. Negić	V. Vraneš
Rev.	Datum	Opis	Odg. Projektant	Projektant	Crtao	Kontrolisao
Investitor:			Projektant:			
SERBIA ZIJIN MINING d.o.o Bor Suvaja 185A, 19210 Bor, Srbija			Global Substation Solutions d.o.o. Bul. Mihajla Pupina 115 d 11000 Beograd			
Vrsta teh. dokumentacije:			Naziv objekta:			
IDEJNO REŠENJE (IDR)			TS 110/10 KV BOR 8			
Oznaka i naziv dela projekta:			Naziv crteža:			
1. PROJEKAT ARHITEKTURE			RELEJNA KUĆICA - OSNOVE I PRESECI			
Odg. projektant i br. licence:			Broj crteža:			
Z. Sekulić / 300 L021 12			GSS-TSB8-IDR-001-011			
Projektant:			Razmera:			
Z. Sekulić			1:50			
Crtao:			Format:			
N. Negić			A1			
Kontrolisao:			List:			
V. Vraneš			1			
			Listova:			
			2			
			Revizija:			
			0			